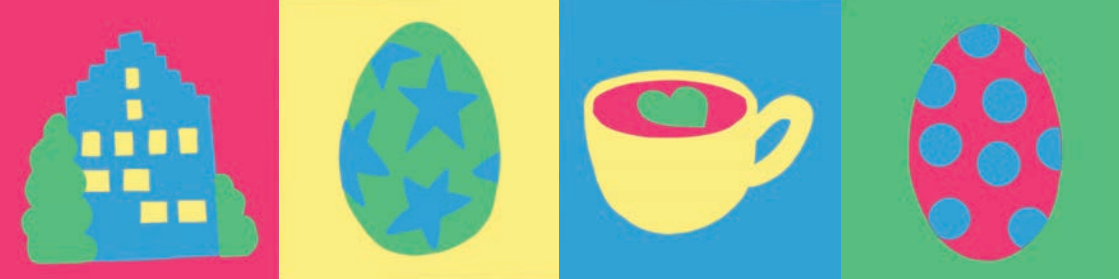




25./26.
MÄRZ
2023



Ostereierausstellung im Schloss
& Ostermärt im Städtli Greifensee



Ostereierausstellung im Schloss

Wir freuen uns, Sie zur 22. internationalen Ostereierausstellung im Schloss Greifensee einzuladen. Entdecken Sie aussergewöhnliche Kunstwerke und tauschen Sie sich mit den KünstlerInnen aus Nah und Fern aus.

Öffnungszeiten Sa 25. März 2023 10:00-18:00 Uhr
 So 26. März 2023 10:30-17:30 Uhr

Ausserdem **Gemütliches Schlosskafi**
 während der ganzen Ausstellung

Eiertütchen und Cüplibar
auf der Schlossterrasse von 12:00-17:00 Uhr

Eintritt Fr. 5.00 für Erwachsene
 Kinder in Begleitung gratis

Kontakt Schloss Greifensee
 Im Städtli 24, 8606 Greifensee
 T +41 44 942 13 33
 info@schlossgreifensee.ch
 www.schlossgreifensee.ch

Vorschau Nächste Ausstellung
 16./17. März 2024





Künstlerinnen und Künstler im Schloss

Ostereier

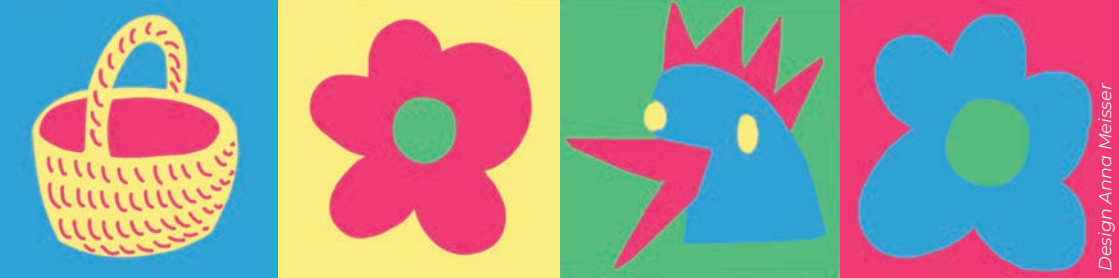
Gertrud Affolter | CH-Basel
Katharina Auerswald | DE-Wiggensbach
Alessandra Bodmer | CH-Stäfa
Olga Fabrizius | DE-Holzkirchen
Silvia Heiz | CH-Adligenswil
Herta Hirning | DE-Sonnenbühl
Gerda Huggenberger | DE-Rottenburg/N.
Stefan Linner | DE-München
Rolf Mohler | CH-Basel
Csaba Nagy | HU-Dunahaszii
Horst Opiola | DE-Öhringen
Edith Pfister | DE-Gilching bei München
Susanne Richenberger | CH-Horgnerberg
Eva Schmidt Reinhardt | DE-Hechingen
Christiane Schwabe | CH-Wetzikon
Silvia Seiler | CH-Remigen
Maya Tschanz | CH-Walenstadt
Daniela Volkmer | DE-Uffing
Brigitte Wander | DE-Mindelheim
Imelda Watelet | BE-Arismont
Olga Zavalniuk | CH-Hombrechtikon/Ukraine

Bleistift, Farbstift
Umdrahtete Natureier
Grosse Eier
Acrylmalerei
Graphische Motive
Perleneier
Ornamentmalerei
Kleine Welten aus Papier
Tiere handgeritzt
Stroh Applikation mit Gravur
Filigrane Perforation
Aquarellmalerei / Papeterie
Gekratzte Eier
Graphische Eier
Tierportraits in Aquarell
Roseneier, Schmuckeier
Tusche und Blattgold
Ornamentale Tuschzeichnung
Tusche Aquarell
Ecoline und weisse Plakatfarbe
Ukrainische Ostereier (Pysanky)

Österliches Kunsthandwerk

Melanie Altherr | CH-Sternenberg
René Burri | CH-Wila
Bea Grob | CH-Bauma
Blütenduett | CH-Saland
Manja Hochstrasser | CH-Greifensee
Michele Kuntz | CH-Humlikon
Marketa Macudova | FR-Colmar
Sonja Mumenthaler | CH-Fehraltorf
Lilli Rizzo | CH-Volketswil
Heidelotte Schubert | CH-Effretikon

Dekoration und Floristik
Glasbläserei
Mixed Media
Blumenkunst, Wildfloristik
Allerlei und Glasperlen
„Viechereien“
Lebkuchen
Hasen, Vögel und Nester
Schokoladehasen, Cookies
Blüten aus Keramik



Ostermärt im Städtli Greifensee

Hereinspaziert ins historische Städtli & willkommen zum HandwerkerInnenmärt mit 50 Marktständen.

Sa 25. März 2023 10:00-18:00 Uhr
So 26. März 2023 10:30-17:30 Uhr

Frühlings- & Osterbasteln für kleine und grosse Hasen

Sa 10:00- 18:00 Uhr und So 13:00-17:00 Uhr
im ref. Kirchgemeindehaus

Anreise

10 Minuten zu Fuss vom Bahnhof Nänikon-Greifensee
Gratis Shuttlebus während den Marktzeiten ca. alle 15 Minuten
Rundkurs: Bhf Nänikon-Greifensee - Ostermärt - Parking Mettler
Toledo - Bhf Nänikon-Greifensee
Gratis Parking Mettler Toledo (Im Langacher 44, 8606 Greifensee)

Musik zum Ostermärt

Sa 14:00 Uhr, 15:00 Uhr und 16:00 Uhr
So 14:00 Uhr, 15:00 Uhr und 16:00 Uhr
In der reformierten Kirche Greifensee

Kontakt

Ostermärt Team
Anita Irniger
Schlossstr. 1, 8606 Greifensee
079 692 82 14
anita.irniger@bluewin.ch