

Kunstaussstellung

Holzschnitzarbeiten
und Aquarellbilder

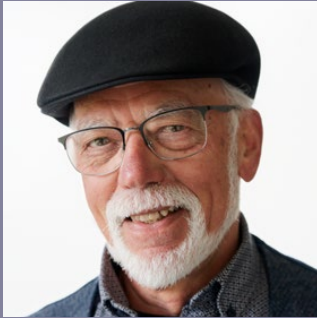


Im Schloss Greifensee,
vom 19. Juni bis
28. Juni 2026

Vernissage:
Freitag,
19. Juni 2026
ab 18:30 Uhr

Karl Wigert

Holzschnitzarbeiten



Ganz im Sinne von: «Es ist nie zu spät», besuchte ich 2019 erstmals den Kurs «Spazio Creativo» in Rasa, Centovalli, bei Reinhard Külling.

Weitere Kurswochen sind in der Zwischenzeit dazugekommen. Aus diesen Impulsen entwickelte sich meine heutige Faszination zur kreativen-künstlerischen Arbeit mit Holz. Kunstreisen zur Romanik in Frankreich und Deutschland inspirieren meine Motive, ebenso wie spirituelle Sujets.

Dank meinem eigenen kleinen Holz-Atelier in Uster kann ich meinen Fantasien Gestalt geben.



Helena Scheuber

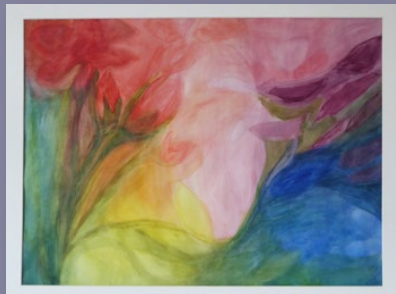
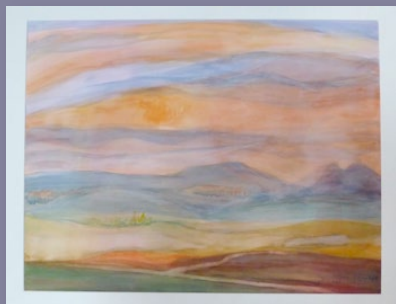
Aquarellbilder



Während langer Zeit war die Malerei für mich Hobby und Beruf, da ich als Lehrerin oft Zeichnen und Malen unterrichtete.

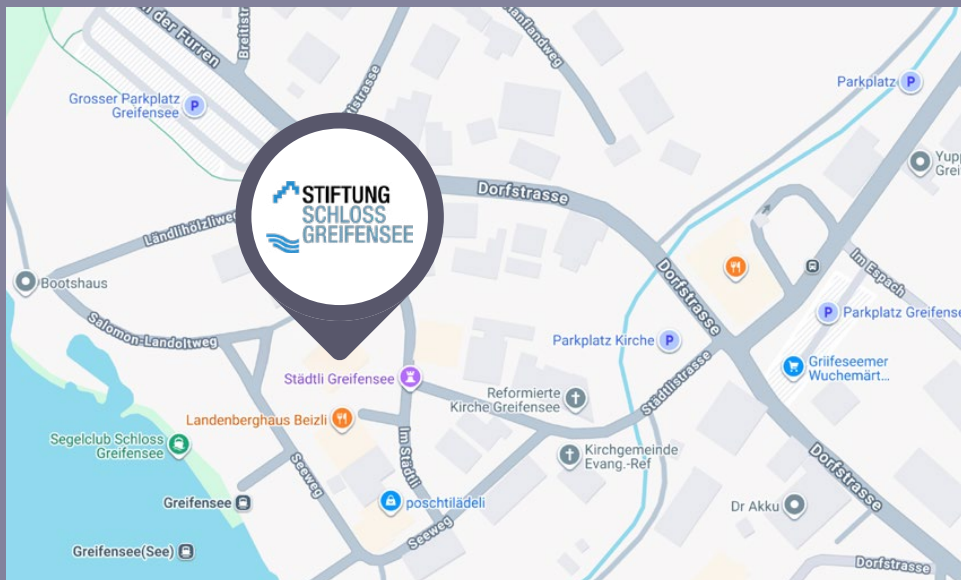
Durch das Schichten mit Aquarellfarben ergeben sich subtile Farbtöne und immer wieder Überraschungseffekte.

Früher malte ich oft drinnen, ausgehend von der Farbe und ohne bestimmtes Motiv. Heute gehe ich hinaus und wähle einen Ausschnitt in der Landschaft (en plain air).



Adresse und Lageplan

- Schloss Greifensee:
Im Städtli 24, 8606 Greifensee
- Greifensee besitzt Parkplatzmöglichkeiten
- ÖV-Verbindungen bis Nänikon Greifensee – Fussweg vom Bahnhof zur Ausstellung circa 15 Minuten
- Der Zugang zur Ausstellung ist leider nicht rollstuhlgängig



Öffnungszeiten Ausstellung:

19. bis 28. Juni 2026

Sa – So: 10:00 – 17:00 Uhr

Mo – Do: 13:30 – 17:00 Uhr

Fr: 09:00 – 12:00 Uhr

In Anwesenheit der Künstler.